

### isoloc **ERGOMED**

Universell einsetzbar. Wahlweise in Standardausführung, hochelastisch, ölbeständig, schwer entflammbar oder speziell für die Lebensmittel-/Genussmittelindustrie erhältlich.



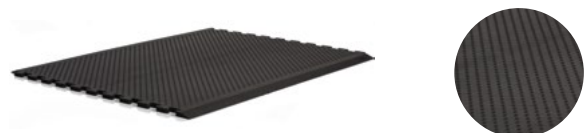
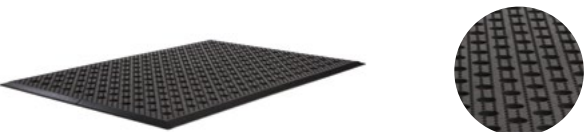
### isoloc **ERGOPUR**

Ideal für Steharbeitsplätze mit leichten bis mittelschweren Tätigkeiten. Wahlweise antistatisch und mit Verzahnungen zum Verbinden weiterer Matten.



### isoloc **ERGOLASTEK UND ERGOFLEX**

Ideal für Arbeitsplätze an Werkbänken, Fließbändern, Montageliniens, Dreh- und Fräsmaschinen. Äußerst robust. Höchste Rutschsicherheit selbst bei feuchter oder fettiger Oberfläche.



Weitere Matten finden Sie auf unserem Shop  
[www.gesund-stehen.de](http://www.gesund-stehen.de)

## DAS FUNDAMENT FÜR EINEN ERGONOMISCH EINGERICHTETEN ARBEITSPLATZ.

### Die wichtigsten Vorteile unserer Arbeitsplatzmatten im Überblick:

- Reduzierung der Kosten durch weniger krankheitsbedingte Ausfälle der Mitarbeiter
- Motivationssteigerung und höhere Produktivität
- erhöhte Sicherheit durch rutschfeste Oberflächen
- mehr Arbeitskomfort durch Isolierung kalter Böden
- sehr langlebig durch höchste Materialqualität
- persönliche Beratung vor Ort
- 5 Jahre Garantie auf die Materialeigenschaften

---

**isoloc Schwingungstechnik GmbH** / Motorstraße 64, D-70499 Stuttgart  
Telefon: +49 (0) 711 69 76 00 / Fax: +49 (0) 711 69 09 87  
Mail: [info@isoloc.com](mailto:info@isoloc.com)  
Weitere Informationen unter: [www.gesund-stehen.de](http://www.gesund-stehen.de)

---

### Prüfzeugnisse



Rutschhemmung:  
Bewertungsgruppe R10  
Verdrängungsraum:  
Bewertungsgruppe V10



Brandverhalten nach DIN 4102  
Teil 1, Klasse B1



Ergonomische und Humanphysiologische Messungen



**WIR LASSEN IHR UNTERNEHMEN  
GUT DASTEHEN**

**isoloc**  
Ihre Perfektion ist unser Ziel

## WIR LASSEN IHR UNTERNEHMEN GESUND DASTEHEN.

Steharbeitsplätze erfordern von Ihren Mitarbeitern körperliche Höchstleistungen. Gelenke, Muskeln, Sehnen und Bänder werden dabei oft überbelastet. Dies kann mittel- bis langfristig zu chronischen Schmerzen führen. Überlastete Beinvenen, Krampfadern, schmerzende, geschwollene Füße und nächtliche Wadenkrämpfe, können Symptome eines belasteten Herz-Kreislauf-Systems sein. Dies erhöht Ihre krankheitsbedingten Fehlertage, zusätzlich kann mangelnde Konzentration die Fehlerquote steigen lassen.



Die Lösung liegt direkt vor Ihnen: Unsere ergonomischen Arbeitsplatzmatten ermöglichen Ihren Mitarbeitern ein aktives, dynamisches Stehen durch besonders dämpfendes Material und speziell genoppte Oberflächenstruktur. Sie und Ihre Mitarbeiter werden die Vorteile zu schätzen wissen. Denn ein gesundes Unternehmen braucht gesunde Mitarbeiter.

## UNSER KNOW-HOW FÜR DEN SCHUTZ VON MENSCH UND MASCHINE.

Die langjährige Erfahrung unseres Unternehmens mit Elastomeren aus dem Bereich der Schwingungsisolation möchten wir auch für die Menschen einsetzen, die tagtäglich an Steharbeitsplätzen arbeiten. Die von uns entwickelten Arbeitsplatzmatten werden aus hochwertigen Werkstoffen gefertigt, die sich durch extrem hohe Belastbarkeit und Elastizität sowie eine lange Lebensdauer auszeichnen.



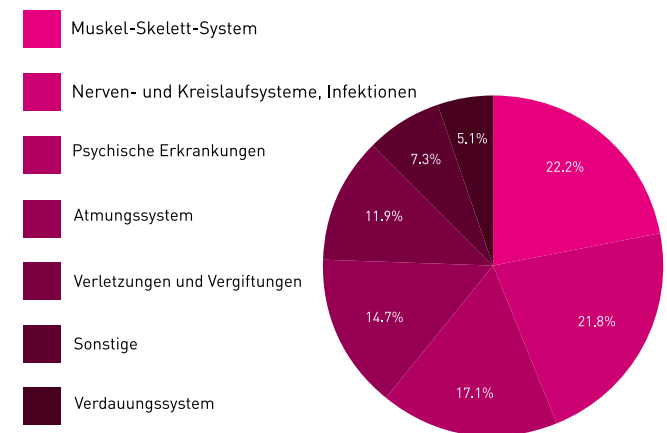
*„Jetzt bin ich auch nach einem 8-Stunden-Tag noch fit für meinen Lieblingssport, den Fußball.“*

Samir Xhoxhaj, Logistik und Verpackung, M.W. Porzellanfabrik Reutter

## IHRE MITARBEITER WERDEN DARAUF STEHEN. IHR GESUNDHEITSMANAGEMENT AUCH.

Aus einer am 25.1.2018 veröffentlichten Auswertung der gesetzlichen Krankenkasse DAK-Gesundheit zu den Krankheitstagen 2017 geht hervor, dass mehr als die Hälfte aller Arbeitsunfähigkeitstage (53,9 %) auf das Konto von drei Diagnosegruppen geht. Die Muskel-Skelett-Erkrankungen wie Rückenschmerzen (21,8 %) machen hier einen großen Teil aus, gefolgt von psychische Erkrankungen (16,7 %) und Atemwegserkrankungen (15,4 %).

Die Veränderung zu 2016 (siehe Grafik) sind hier nur gering.



AU-Daten der DAK-Gesundheit 2016 -Anteile der zehn wichtigsten Krankheitsarten an den AU-Tagen

Für Unternehmen entstehen so jährlich immense Kosten durch Produktionsausfälle, Wiedereingliederungsmaßnahmen und hohe Fehlerquoten. Die Wirkung unserer ergonomischen Steharbeitsplatzmatten ist sofort und unmittelbar spürbar: Die Arbeit wird aufgrund der verbesserten Durchblutung und Sauerstoffversorgung als weniger ermüdend empfunden, bestehende Beschwerden des Muskel- und Skelettsystems lassen schon nach kurzer Zeit nach. Eine Investition, die sich bezahlt macht.